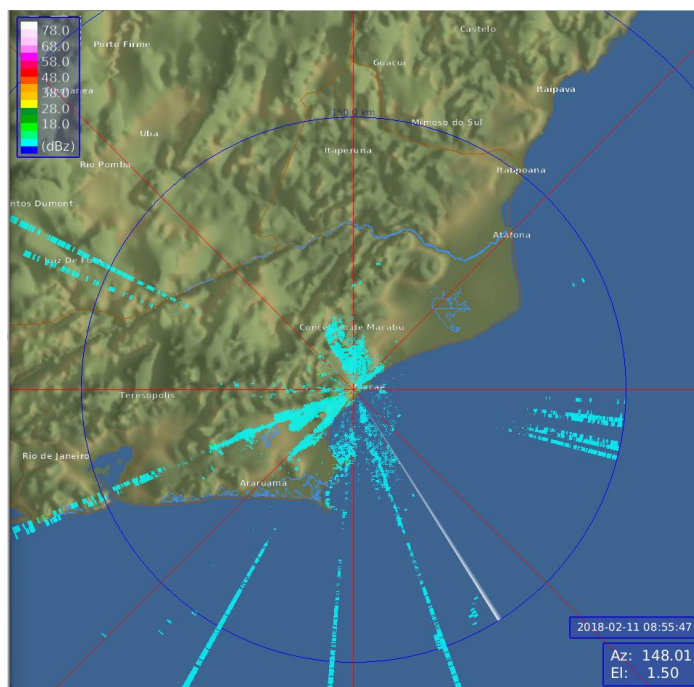
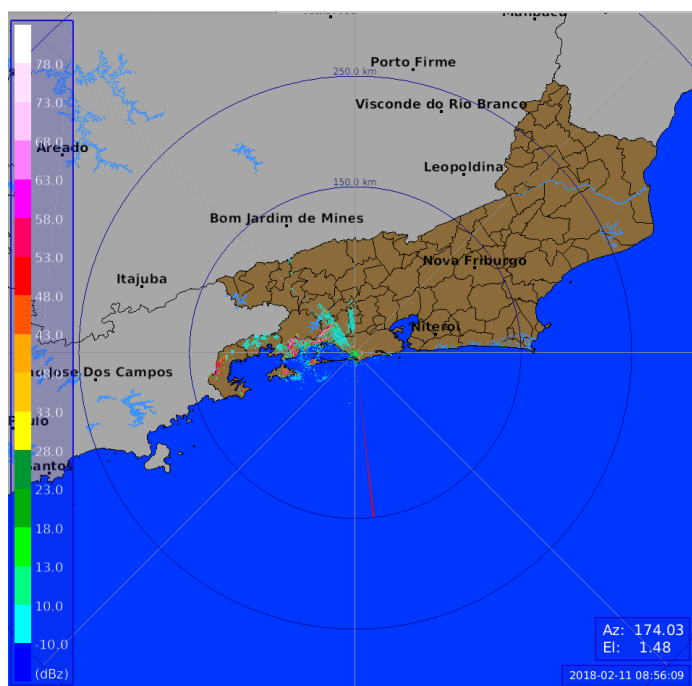


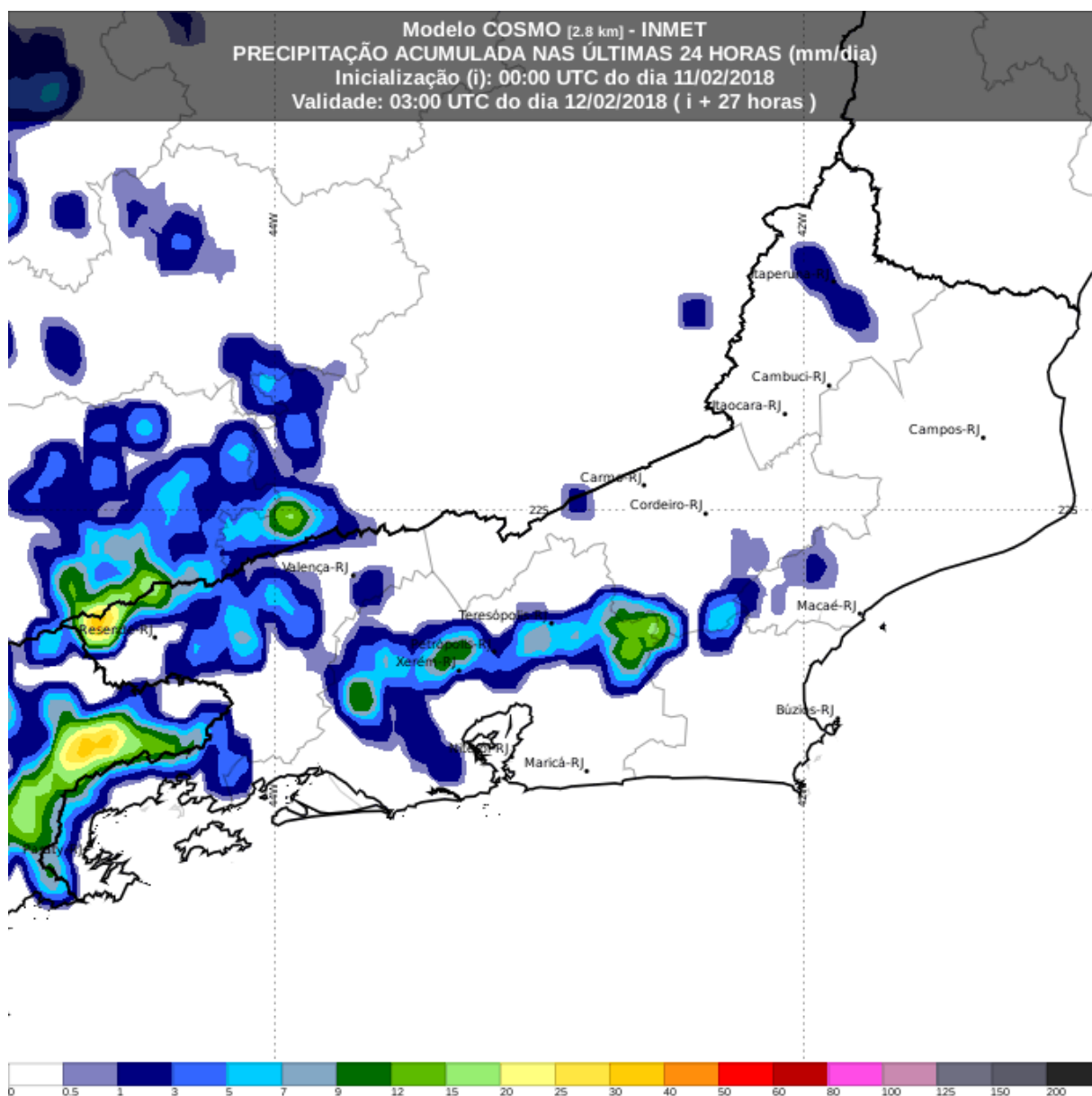
Condições em 10/02/2018

Chuva acumulada em 24h – Estimativa por radares

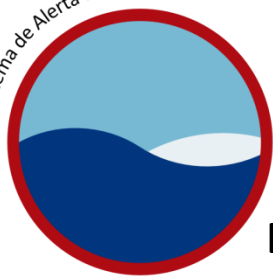
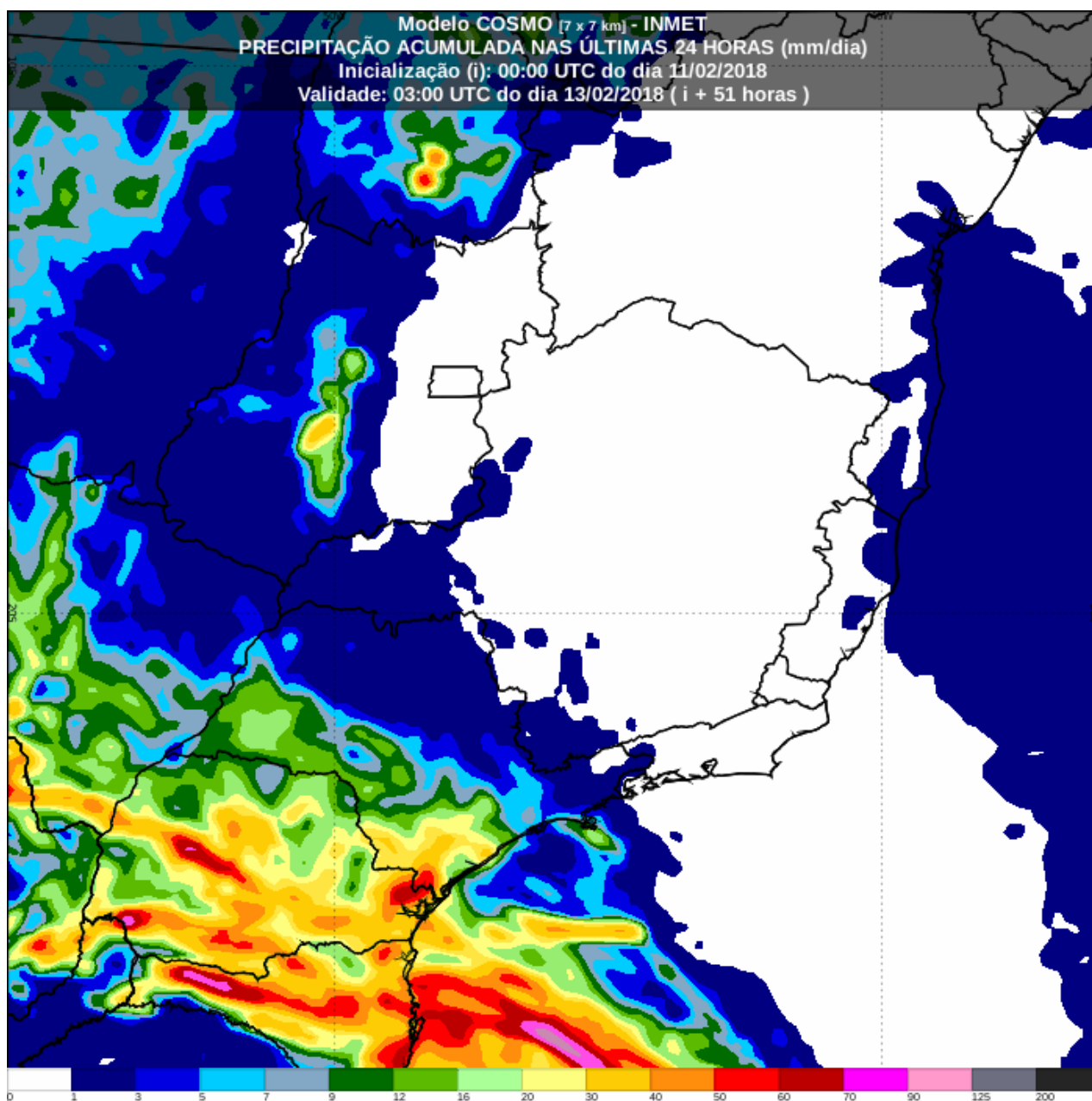


Ontem, o céu variou entre claro e nublado em todo o estado do Rio de Janeiro. Houve registro de chuva moderada a forte em pontos isolados das bacias do Médio Paraíba do Sul, Piabanha e Baía de Guanabara, por conta da formação de áreas de instabilidade associadas ao aquecimento diurno e a disponibilidade de umidade. Sendo assim, alguns municípios entraram em estágio de **ATENÇÃO** registrando elevações pontuais no nível dos rios monitorados.

Boletim elaborado pelo meteorologista: Lídia Luisa Mota

Situação em 11/02/2018

Hoje, o tempo seguirá com céu variando entre claro e parcialmente nublado, com possibilidade de pancadas de chuva em pontos isolados das bacias do Médio Paraíba do Sul, Baía da Ilha Grande, Piabanha, Baía de Guanabara e Rio Dois Rios, por conta dos efeitos de circulação associados ao aquecimento diurno e a disponibilidade de umidade. Sendo assim, são esperadas elevações pontuais no nível dos rios monitorados.

Previsão para 12/02/2018

Amanhã, o céu irá variar entre claro e parcialmente nublado, com possibilidade de chuva nas bacias do Médio Paraíba do Sul e Baía da Ilha Grande, por conta da instabilidade associada à aproximação de uma frente fria. As temperaturas permanecerão estáveis e não são esperadas elevações significativas no nível dos rio monitorados.