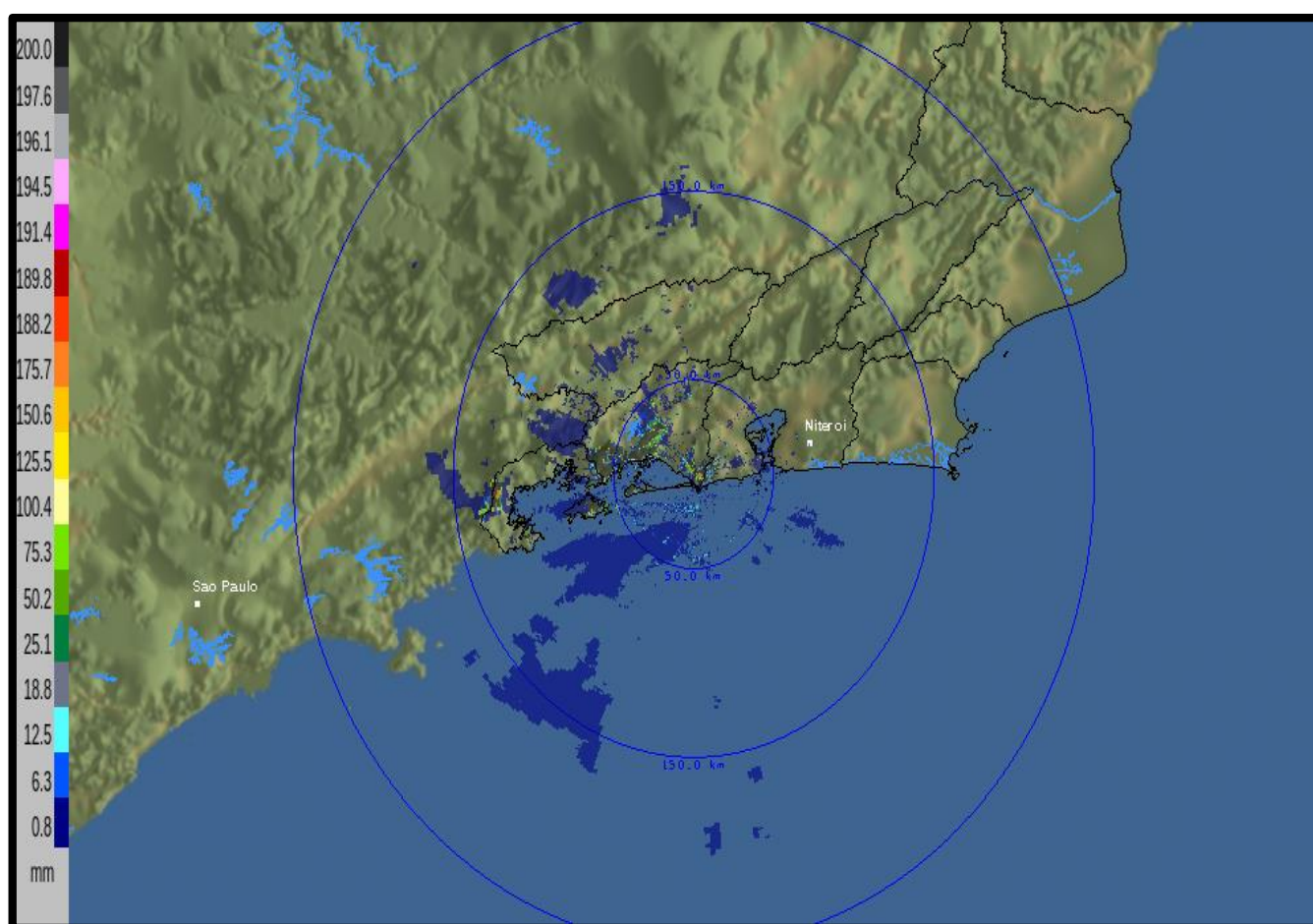
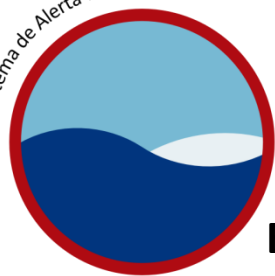
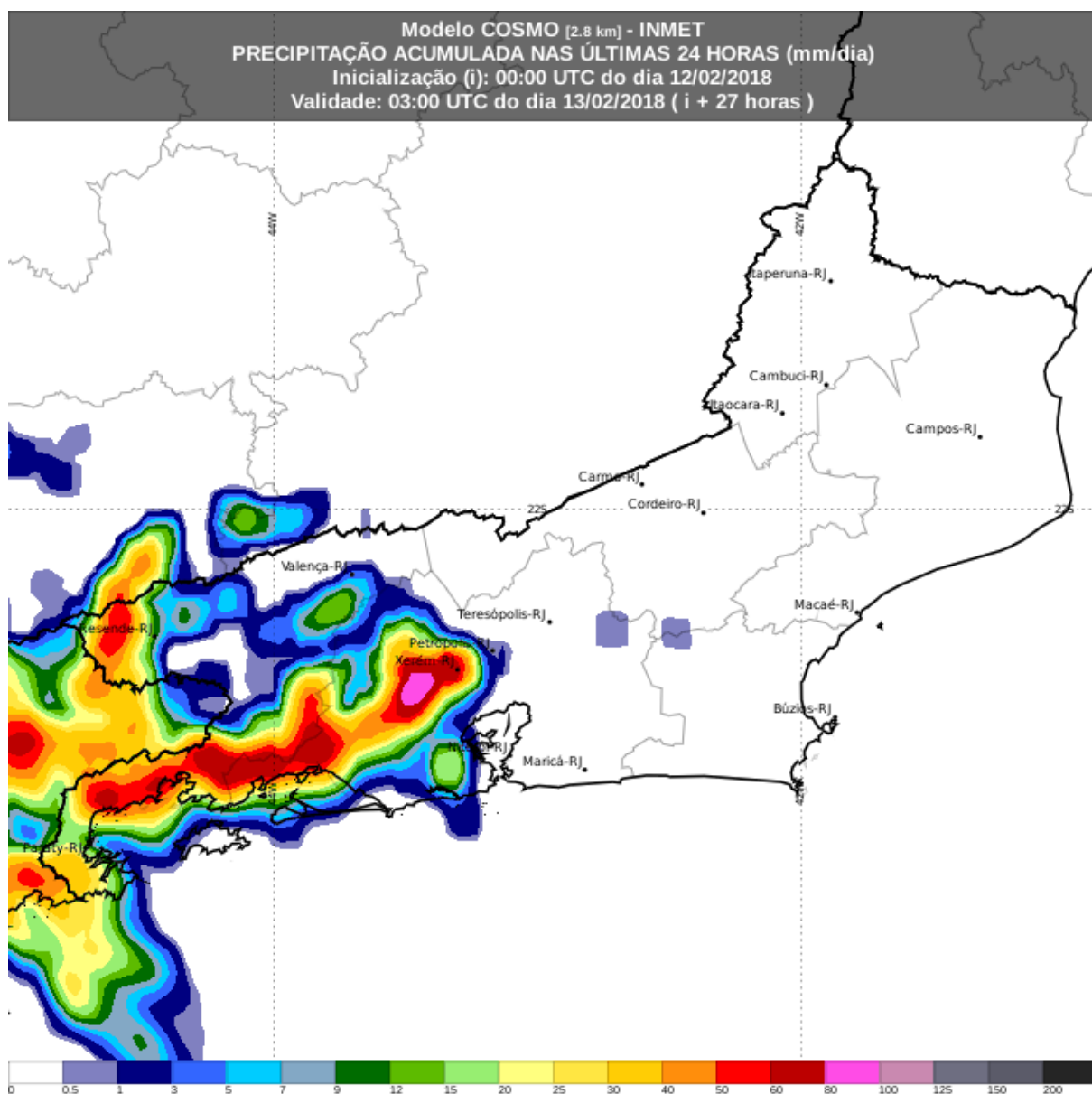
Condições em 11/02/2018**Chuva acumulada em 24h – Estimativa por radares**

Ontem, o céu variou entre claro e nublado em todo o estado do Rio de Janeiro. Houve registro de chuva fraca a moderada em pontos isolados das bacias do Médio Paraíba do Sul, Piabanha e Baía de Guanabara, devido a formação de áreas de instabilidade associadas ao aquecimento diurno e a disponibilidade de umidade. Sendo assim, alguns municípios entraram em estágio de ATENÇÃO.

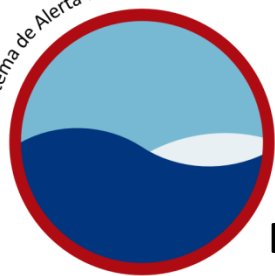
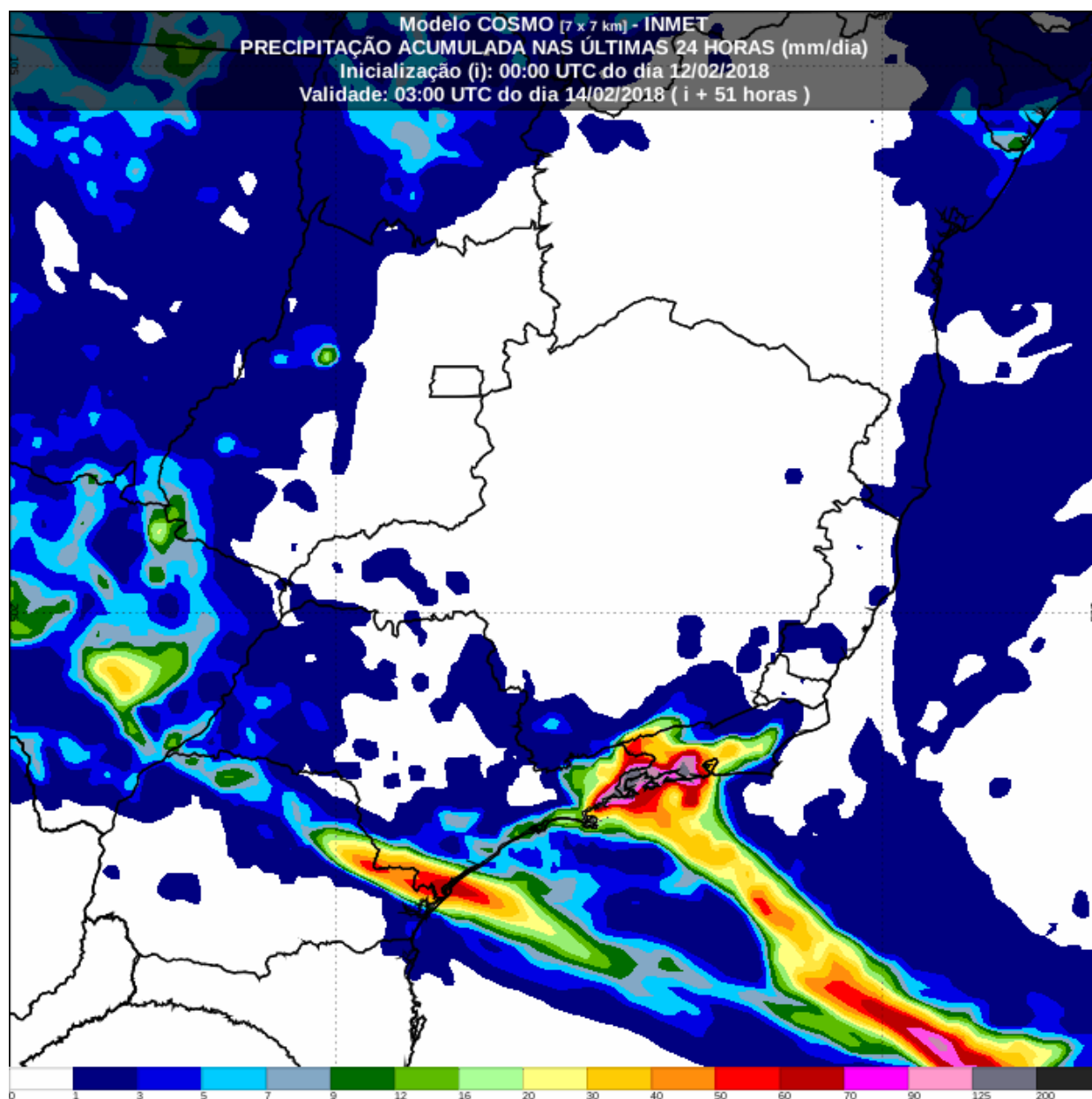
Boletim elaborado por: Cinthia Avellar, com auxílio da técnica em meteorologia Ana Luísa Cruz



Situação em 12/02/2018



Hoje, a aproximação de uma frente fria deixará o tempo instável com céu variando entre claro e parcialmente nublado, com possibilidade de pancadas de chuva nas bacias do Médio Paraíba do Sul, Baía da Ilha Grande, Piabanha, Baía de Guanabara. Temperaturas estáveis. Sendo assim, são esperadas elevações pontuais no nível dos rios monitorados.

Previsão para 13/02/2018

Amanhã, a passagem de uma frente fria deixará o céu variando entre claro e parcialmente nublado, com possibilidade de chuva na maior parte do estados, com os maiores volumes sendo esperados nas bacias do Médio Paraíba do Sul e Baía da Ilha Grande, Baía de Guanabara e Piabanha. As temperaturas permanecerão estáveis. Dessa forma, são esperadas elevações significativas no nível dos rio monitorados.