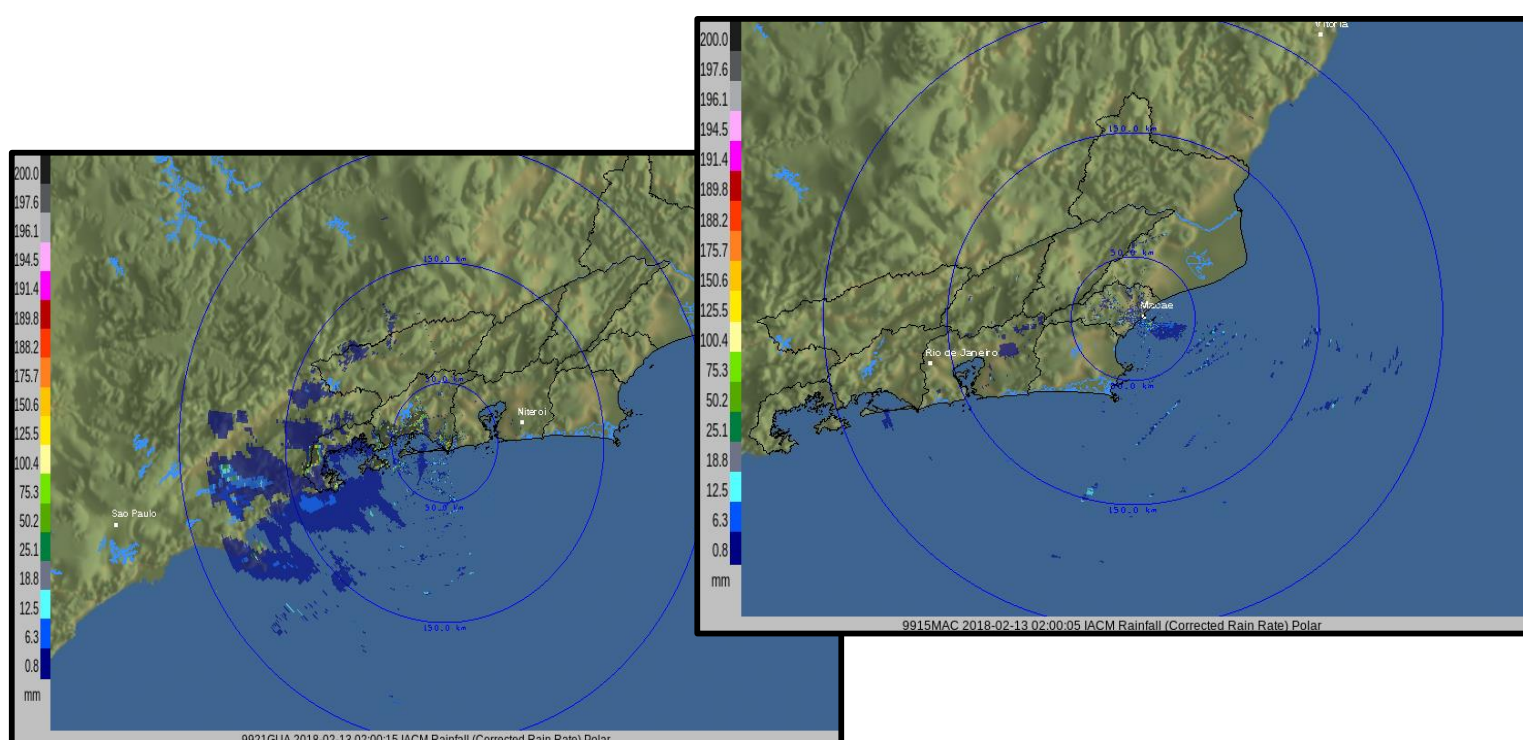
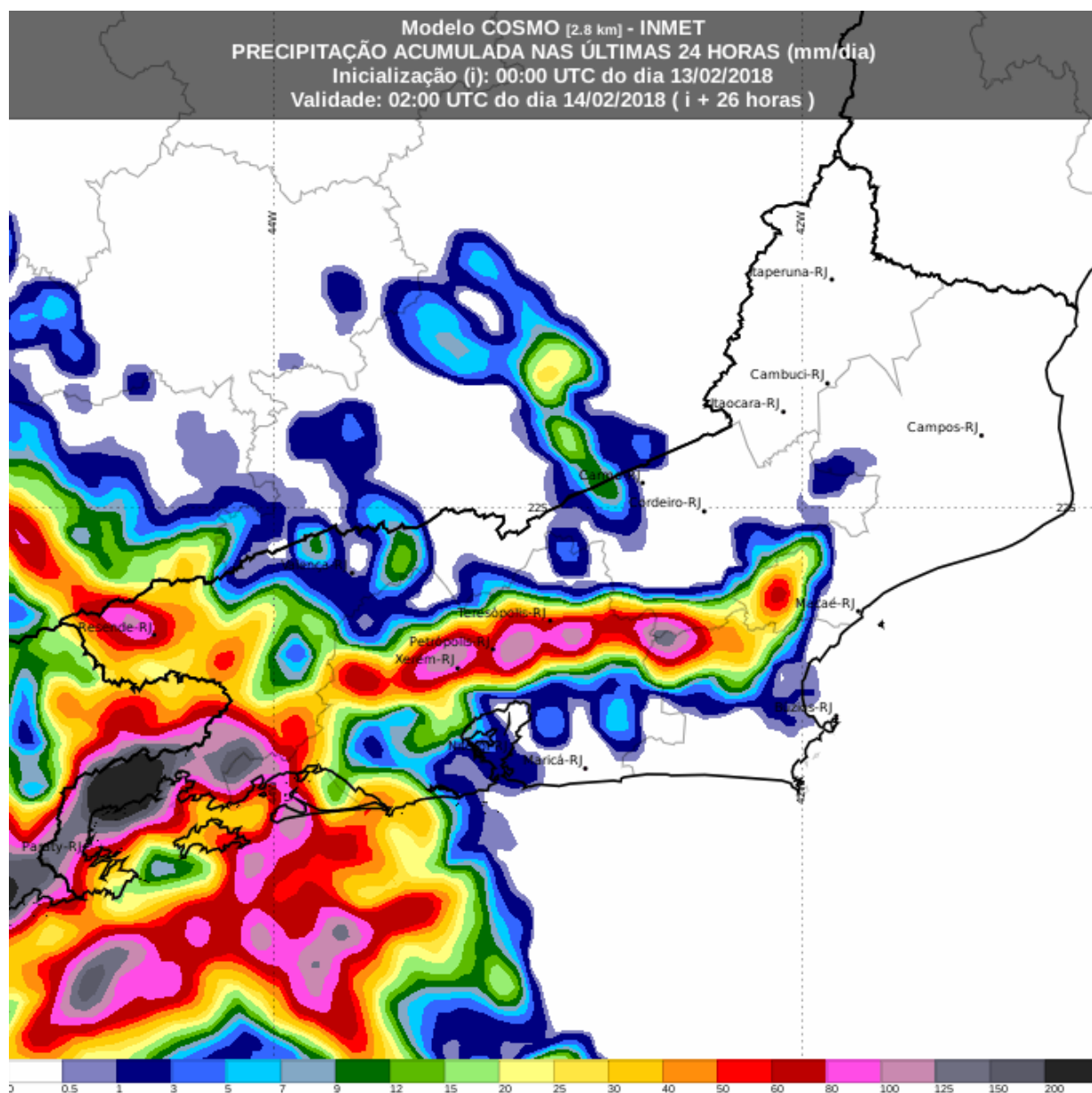
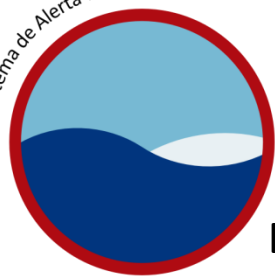
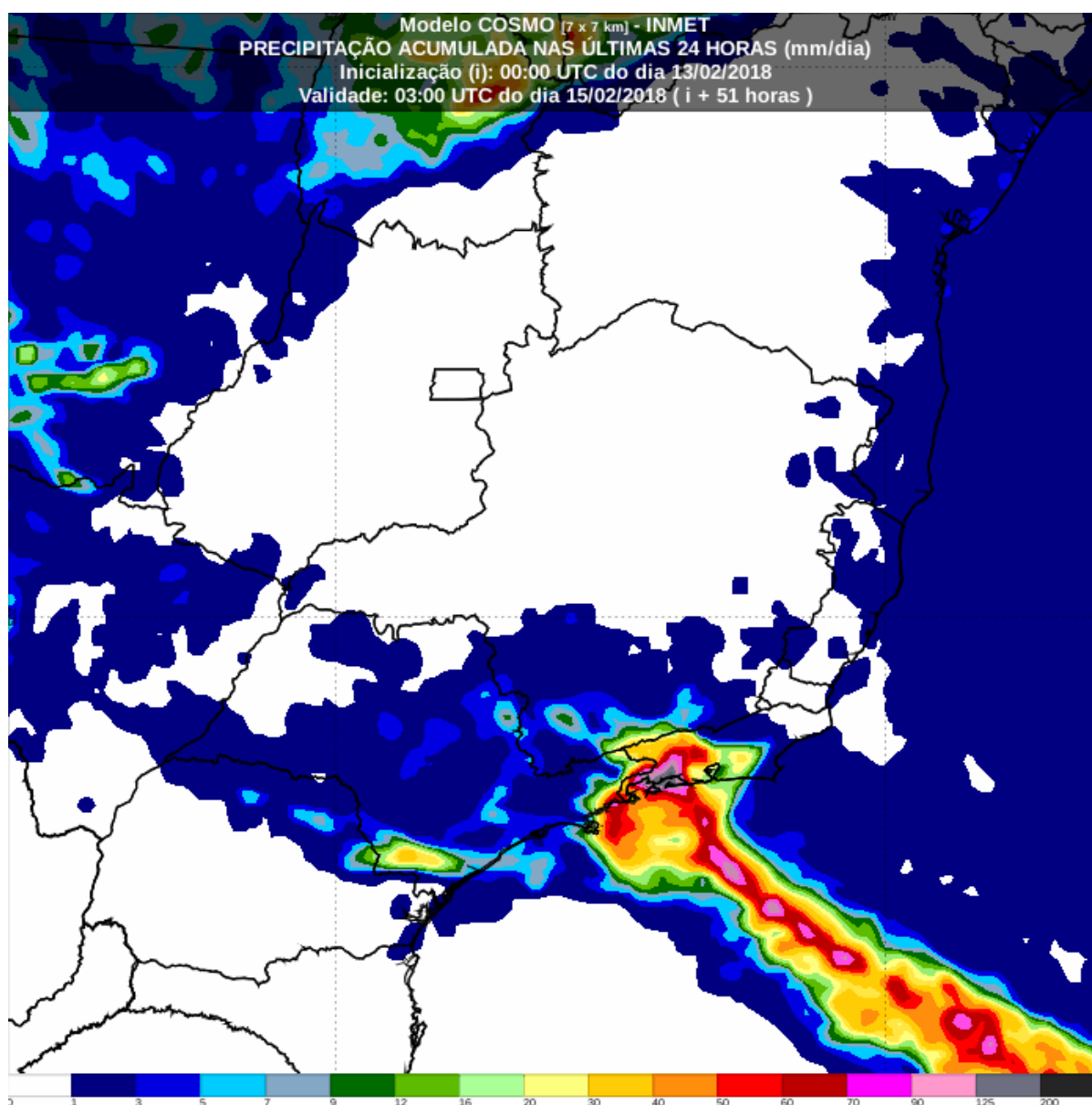
Condições em 12/02/2018**Chuva acumulada em 24h – Estimativa por radares**

Ontem, o céu variou entre claro e parcialmente nublado em todo o estado do Rio de Janeiro. Devido aos efeitos pré-frontais, houve registro de chuva fraca a moderada em pontos isolados na região sul do estado, mais especificamente nas bacias do Médio Paraíba do Sul e Baía da Ilha Grande. Sendo assim, alguns municípios entraram em estágio de **ATENÇÃO**.

Boletim elaborado pelo meteorologista: **Luiz Felipe Rodrigues do Carmo**

Situação em 13/02/2018

Hoje, a passagem de uma frente fria pelo oceano, no período da tarde, irá provocar instabilidade. Desta forma, a nebulosidade irá aumentar gradualmente, de claro a nublado, com previsão de pancadas de chuva no final do dia nas bacias do Médio Paraíba do Sul, Baía da Ilha Grande, Guandu, Baía de Guanabara, Piabanha, Rio Dois Rios e Macaé e das Ostras. As temperaturas estarão em queda. Por conseguinte, o nível dos rios monitorados pode vir a sofrer elevações.

Previsão para 14/02/2018

Amanhã, ainda sob influência de uma frente fria, o céu irá variar entre parcialmente nublado e encoberto, com possibilidade de chuva fraca a moderada nas bacias do Piabanha, Rio Dois Rios, Macaé e das Ostras e Lagos São João, e ocasionalmente forte em pontos isolados nas bacias do Médio Paraíba do Sul, Baía da Ilha Grande, Guando e Baía de Guanabara. Desta forma, o nível dos rios monitorados podem vir a sofrer elevações pontuais.